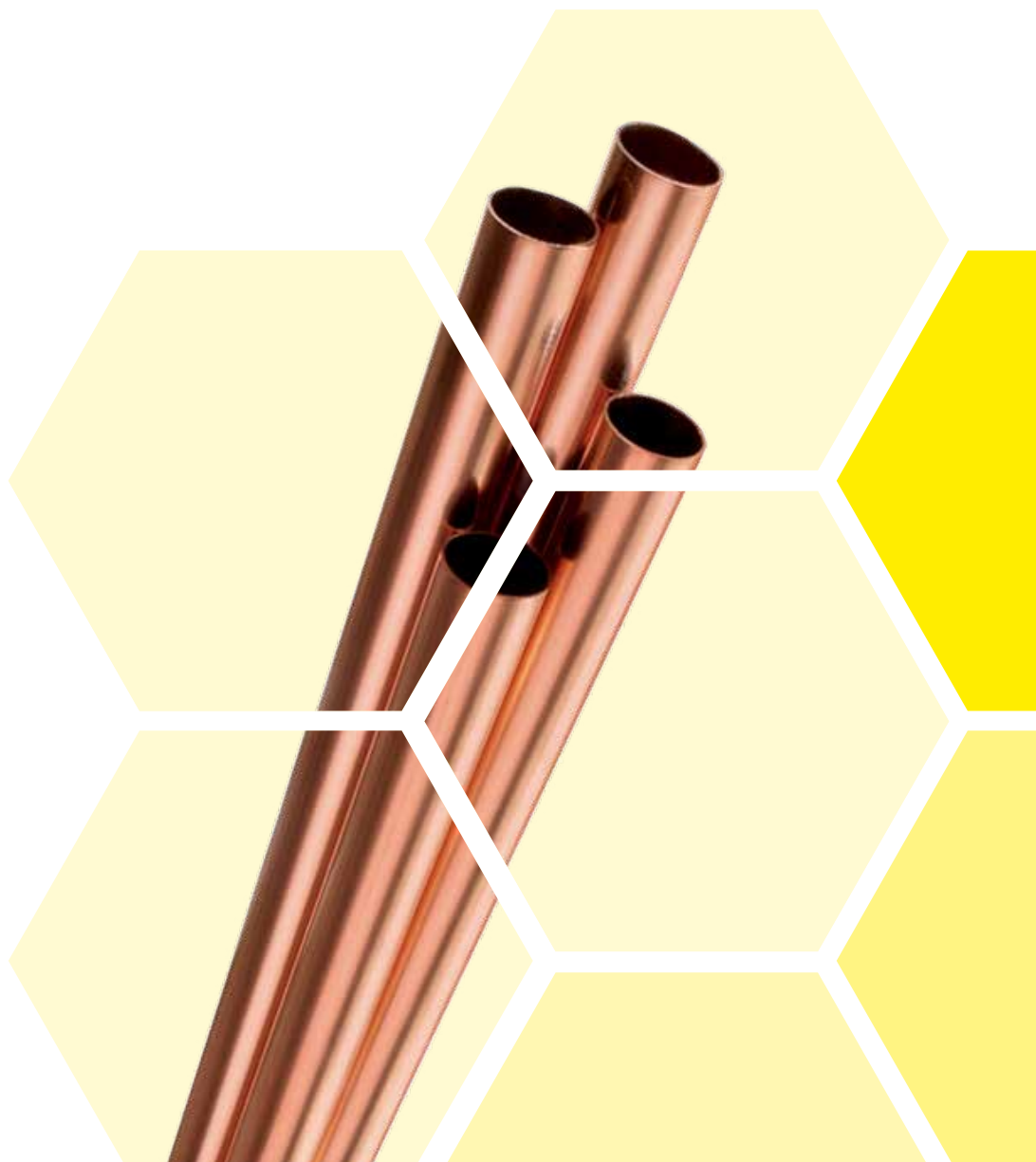


# SECCIÓN 4

## **ACCESORIOS A/C**



# Indice Sección 4

## Accesorios para Refrigeración y A/A

Tubería de cobre	316-317
Tubería de cobre aislada	317
Accesorios de cobre soldar y roscar	318-322
Válvulas obus de carga, cinta de aluminio y teflón	322
Antivibradores	323
Mangueras flexibles, tubo capilar y tubo de compensación	324-325
Cables Eléctricos	326
Aislante	327-331
Tubo de desagüe y vinilo	331
Canaleta para tubería	332
Soportes A/A y bridas para cables	333
Bombas de condensados	335-339
Amortiguadores	340

## Comercialización de tubo de cobre:

- Tubo de cobre sanitario según EN-1057
- Tubo de cobre de refrigeración según EN-12735
- Tubo de cobre aislado según EN-12735
- Tubo de cobre industrial/LWC
- Tubo de cobre medicinal según EN-13348
- Tubo de cobre solar según EN-10572006
- Tubo de cobre dual ACR

## Accesorios de cobre y bronce



**TUBERÍA DE COBRE EUROPEA**



**EUROPEA RÍGIDA**

Ø EXTERIOR PULGADAS	ESPESOR PARED (mm)	€/ml	CODIGO	Ø EXTERIOR PULGADAS	ESPESOR PARED (mm)	€/ml	CODIGO
3/8	0,80 (*)	CONSULTAR	CT22742	1	1,00 (*)	CONSULTAR	CT22747
1/2	0,80 (*)		CT28386	1 1/8	1,00 (*)		CT22748
1/2	1,00 (*)		CT22743	1 3/8	1,25 (*)		CT22749
5/8	0,80 (*)		CT28387	1 5/8	1,25 (*)		CT23513
5/8	1,00 (*)		CT22744	2 1/8	1,25 (*)		CT23514
3/4	1,00 (*)		CT22745	2 5/8	1,65 (*)		CT23515
7/8	1,00 (*)		CT22746	3 1/8	1,65 (*)		CT23516

(\*) Los espesores de pared marcados con asterisco, cumplen lo establecido en la Norma Europea EN 12735-1 aprobada por el Comité Europeo de Normalización (CEN), con fecha 6 de Marzo de 2001, siendo aptos para trabajar con los refrigerantes habituales, incluido el R-410A.

**EUROPEA ESPIRALES**

Ø EXTERIOR PULGADAS	ESPESOR PARED (mm)	€/ml	CODIGO	Ø EXTERIOR PULGADAS	ESPESOR PARED (mm)	€/ml	CODIGO
1/4	0,80 (*)	CONSULTAR	CT22750	5/8	0,80 (*)	CONSULTAR	CT23503
5/16	0,80 (*)		CT28393	5/8	1,00 (*)		CT22751
3/8	0,80 (*)		CT23501	3/4	1,00 (*)		CT22752
1/2	0,80 (*)		CT23502	7/8	1,00 (*)		CT22753

Debido a las fluctuaciones del precio del cobre en el mercado, rogamos consulten precios.

**MUELLER STREAMLINE RÍGIDAS EN BARRAS**



Debido a las fluctuaciones del precio del cobre en el mercado, rogamos consulten precios.

Ø EXTERIOR PULGADAS	ESPESOR PARED PULGADAS	€/ml	CODIGO
3/8	0,030	CONSULTAR	4100225
1/2	0,035		4100219
5/8	0,040		4100211
3/4	0,042		4100212
7/8	0,045		4100213
1 1/8	0,050		4100214
1 3/8	0,055		4100215
1 5/8	0,060		4100216
2 1/8	0,070		4100217
2 5/8	0,080		4100218
3 1/8	0,090		4100226

**MUELLER STREAMLINE ESPIRALES**



Ø EXTERIOR PULGADAS	ESPESOR PARED PULGADAS	€/ESPIRAL	CÓDIGO
3/16	0,030	<b>CONSULTAR</b>	4100200
1/4	0,030		4100201
5/16	0,032		4100202
3/8	0,032		4100203
1/2	0,032		4100204
5/8	0,035		4100205
3/4	0,035		4100206
7/8	0,045		4100210

Debido a las fluctuaciones del precio del cobre en el mercado, rogamos consultar.

**TUBOS CAPILARES**



Ø EXTERIOR	€/ml	CÓDIGO
2 X 0,8 M/M	<b>2,35</b>	4100250
2 X 1,0 M/M	<b>2,05</b>	4100251
2,45 X 1,25 M/M	<b>3,10</b>	4100252
2,5 X 1,50 M/M	<b>2,75</b>	4100253
3 X 2 M/M	<b>3,40</b>	4100254

**TUBERIA DE COBRE AISLADA**



**MONOTUBO**

DIÁMETRO TUBERIA	ESPESOR AISLAMIENTO	LONGITUD ROLLOS	€/ROLLO	CÓDIGO
1/4"	6 MM	25 MTS	<b>CONSULTAR</b>	CT29287
3/8"	9 MM	25 MTS		CT29288
1/2"	9 MM	25 MTS		CT29289
5/8"	9 MM	25 MTS		CT29290
5/8"	9 MM	25 MTS		CT29290.1
3/4"	9 MM	25 MTS		CT29291

• Tubería de cobre aislada .Recubrimiento en polietileno, acabado rugoso, color blanco.

• Conductividad térmica 0,039 W/mK ( según ASTM C335)

• Permeabilidad al vapor de agua > 3.500 ( según DIN 52615).

• Autoextinguible DIN4102-B2. No propaga la llama, no gotea

• Cobre para gas R410A según la norma EN-12735-1

**BITUBO**

DIÁMETRO TUBERIA	ESPESOR AISLAMIENTO	LONGITUD ROLLOS	€/ROLLO	CÓDIGO
1/4"- 3/8"	9 MM	20 MTS	<b>CONSULTAR</b>	CT33074
1/4"- 1/2"	9 MM	20 MTS		CT33075
1/4"- 5/8"	9 MM	20 MTS		CT33076
1/4"- 5/8"	9 MM	20 MTS		CT33076.1
3/8"- 1/2"	9 MM	20 MTS		CT33076.2
3/8"- 5/8"	9 MM	20 MTS		CT33077
3/8"- 5/8"	9 MM	20 MTS		CT33077.1
3/8"- 3/4"	9 MM	20 MTS		CT33078
1/2"- 3/4"	9 MM	20 MTS		CT33079

Debido a las fluctuaciones del precio del cobre en el mercado, rogamos consultar

ACCESORIOS DE COBRE SOLDAR

SIFONES



MODELO	€/und	CÓDIGO
5/8	13,00	4795800000
3/4	25,50	4793400000
7/8	30,00	4797800000
1 1/8	41,80	4791180000
1 3/8	61,80	4791380000
1 5/8	109,00	4791580000
2 1/8	194,00	4792180000

CURVAS 45° HEMBRA-HEMBRA



MODELO	€/und	CÓDIGO	MODELO	€/und	CÓDIGO
3/8	1,05	4724538000	1 1/8	7,95	4724511800
1/2	1,25	4724512000	1 3/8	9,75	4724513800
5/8	1,70	4724558000	1 5/8	15,40	4724515800
3/4	2,95	4724534000	2 1/8	29,20	4724521800
7/8	4,15	4724578000	2 5/8	50,50	4724525800
1	7,35	4724510000	3 1/8	68,40	4724531800

CURVAS 90° HEMBRA - HEMBRA



MODELO	€/und	CÓDIGO	MODELO	€/und	CÓDIGO
1/4	1,25	4709014000	1 1/8	11,60	4709011800
3/8	1,35	4709038000	1 3/8	17,80	4709013800
1/2	1,85	4709012000	1 5/8	27,00	4709015800
5/8	4,40	4709058000	2 1/8	51,10	4709021800
3/4	2,80	4709034000	2 5/8	82,70	4709025800
7/8	6,15	4709078000	3 1/8	139,00	4709031800
1	10,70	4709010000			

CURVAS 90° MACHO - HEMBRA.



MODELO	€/und	CÓDIGO	MODELO	€/und	CÓDIGO
1/4	1,05	4819014000	1 1/8	11,50	4819011800
3/8	1,25	4819038000	1 3/8	18,20	4819013800
1/2	1,70	4819012000	1 5/8	31,50	4819015800
5/8	2,20	4819058000	2 1/8	56,90	4819021800
3/4	3,60	4819034000	2 5/8	87,20	4819025800
7/8	5,60	4819078000	3 1/8	153,00	4819031800
1	7,95	4819010000			

CODO 90° HEMBRA - HEMBRA



MODELO	€/und	CÓDIGO	MODELO	€/und	CÓDIGO
3/8	1,10	4719038000	1 1/8	7,25	4719011800
1/2	1,20	4719012000	1 3/8	10,80	4719013800
5/8	1,70	4719058000	1 5/8	15,40	4719015800
3/4	2,70	4719034000	2 1/8	33,00	4719021800
7/8	3,75	4719078000	2 5/8	50,00	471902800
			3 1/8	84,60	4719031800

CODO 90° MACHO - HEMBRA



MODELO	€/und	CÓDIGO
3/8	0,71	4829038000
1/2	1,35	4829012000
5/8	2,15	4829058000
3/4	3,50	4829034000
7/8	4,45	4829078000

MODELO	€/und	CÓDIGO
1 1/8	8,55	4829011800
1 3/8	13,30	4829013800
1 5/8	18,10	4829015800
2 1/8	35,20	4829021800
2 5/8	59,40	4829025800

CURVAS 180°



MODELO	€/und	CÓDIGO
1/4	1,50	4781801400
3/8	2,50	4781803800
1/2	3,50	4781801200
5/8	4,60	4781805800
3/4	7,50	4781803400

MODELO	€/und	CÓDIGO
7/8	9,65	4781807800
1 1/8	17,20	4781801180
1 3/8	28,00	4781801380
1 5/8	46,80	4781801580
2 1/8	88,40	4781802180

MANGUITOS HEMBRA-HEMBRA



MODELO	€/und	CÓDIGO
1/4	0,45	4741400000
3/8	0,62	4743800000
1/2	0,79	4741200000
5/8	1,20	4745800000
3/4	1,80	4743400000
7/8	2,70	4747800000
1	4,85	4741000000

MODELO	€/und	CÓDIGO
1 1/8	5,10	4741180000
1 3/8	7,10	4741380000
1 5/8	9,85	4741580000
2 1/8	19,00	4742180000
2 5/8	28,50	4742580000
3 1/8	42,30	4743180000

MANGUITOS REDUCIDOS HEMBRA-HEMBRA



M.REDUCIDO	€/und	CÓDIGO
5/8 X 1/2	1,90	4755812000
3/4 X 1/2	2,10	4753412000
3/4 X 5/8	2,25	4753458000
7/8 X 5/8	3,00	4757858000
7/8 X 3/4	3,15	4757834000
1 1/8 X 5/8	5,40	4751185800
1 1/8 X 3/4	6,00	4751183400
1 1/8 X 7/8	7,80	4751187800
1 3/8 X 7/8	8,30	4751387800

M.REDUCIDO	€/und	CÓDIGO
1 3/8 X 1 1/8	8,55	4751381180
1 5/8 X 1 1/8	12,40	4751581180
1 5/8 X 1 3/8	12,70	4751581380
2 1/8 X 1 1/8	20,10	4752181180
2 1/8 X 1 3/8	21,80	4752181380
2 1/8 X 1 5/8	22,30	4752181580
2 5/8 X 1 5/8	21,80	4752581580
2 5/8 X 2 1/8	36,40	4752582180
3 1/8 X 2 5/8	48,00	4753182580

**MANGUITOS REDUCIDOS MACHO- HEMBRA**



MODELO	€/und	CÓDIGO
5/8 X 3/8	1,35	4762435838
5/8 X 1/2	1,50	4762435812
3/4 X 5/8	1,85	4762433458
7/8 X 5/8	2,70	4762437858
7/8 X 3/4	2,70	4762437834
1 1/8 X 5/8	5,00	4761185800
1 1/8 X 3/4	5,05	4761183400
1 1/8 X 7/8	5,25	4761187800
1 3/8 X 7/8	8,30	4761387800

MODELO	€/und	CÓDIGO
1 3/8 X 1 1/8	8,30	4761381180
1 5/8 X 1 1/8	11,20	4761581180
1 5/8 X 1 3/8	11,20	4761581380
2 1/8 X 1 1/8	22,40	4762181180
2 1/8 X 1 3/8	22,60	4762181380
2 1/8 X 1 5/8	22,80	4762181580
2 5/8 X 1 5/8	36,60	4762581580
2 5/8 X 2 1/8	36,60	4762582180
3 1/8 X 2 5/8	50,90	4763182580

**TES**



PULG. Ø INT.	€/und	CÓDIGO
1/4	1,25	4771301400
3/8	1,70	4771303800
1/2	2,60	4771301200
5/8	3,25	4771305800
3/4	5,25	4771303400
7/8	6,45	4771307800
1	12,20	4771301000

MODELO	€/und	CÓDIGO
1 1/8	13,20	4771301180
1 3/8	20,40	4771301380
1 5/8	26,70	4771301580
2 1/8	49,70	4771302180
2 5/8	87,20	4771302580

**TAPÓN HEMBRA**



PULG. Ø INT.	€/und	CÓDIGO
1/4	0,62	4733011400
3/8	0,62	4733013800
1/2	0,73	4733011200
5/8	0,90	4733015800
3/4	1,35	4733013400
7/8	2,05	4733017800
1 1/8	3,70	4733011180

MODELO	€/und	CÓDIGO
1 3/8	5,10	4733011380
1 5/8	8,30	4733011580
2 1/8	14,60	4733012180
2 5/8	33,30	4733012580

**RACORERÍA**

**TUERCAS SAE**



MODELO	€/und	CÓDIGO
1/4	1,65	100450
3/8	2,65	100460
1/2	4,40	100470
5/8	5,85	100480
3/4	8,35	100490

**TUERCAS SAE REDUCIDAS**

MODELO	€/und	CÓDIGO
3/8 X 1/4	3,25	RTR-1
1/2 X 3/8	4,05	RTR-2
5/8 X 1/2	4,75	RTR-3
3/4 X 5/8	8,05	RTR-4





**UNIONES SAE MACHO**

m x m	€/und	CÓDIGO
1/4	<b>2,55</b>	RU-1
3/8	<b>3,55</b>	RU-2
1/2	<b>5,85</b>	RU-3
5/8	<b>8,20</b>	RU-4
3/4	<b>11,70</b>	RU-5

**UNIONES HEMBRA-HEMBRA SAE**

m x m	€/und	CÓDIGO
1/4	<b>3,70</b>	RH-1
3/8	<b>4,95</b>	RH-2

**ACOPLAMIENTOS (M X M)**



GAS X SAE	€/und	CÓDIGO
1/8 X 1/4	<b>2,30</b>	RAG-1
1/4 X 1/4	<b>2,80</b>	RAG-2
1/4 X 3/8	<b>3,45</b>	RAG-4

GAS X SAE	€/und	CÓDIGO
3/8 X 3/8	<b>3,90</b>	RAG-5
3/8 X 1/2	<b>4,85</b>	RAG-8
1/2 X 1/2	<b>5,95</b>	RAG-9

**ACOPLAMIENTOS (H X M)**



GAS X SAE	€/und	CÓDIGO
1/8 X 1/4	<b>2,10</b>	RHG-1

**REDUCCIONES (H X M)**



H	M	€/und	CÓDIGO
1/4	3/8	<b>4,25</b>	RHS-5
3/8	1/4	<b>4,45</b>	RHS-2
3/8	1/2	<b>5,90</b>	RHS-10
1/2	1/4	<b>4,65</b>	RHS-3
1/2	3/8	<b>5,95</b>	RHS-7

H	M	€/und	CÓDIGO
1/2	5/8	<b>7,35</b>	RHS-16
5/8	1/2	<b>7,30</b>	RHS-12
5/8	3/4	<b>12,40</b>	RHS-20
3/4	1/2	<b>14,60</b>	RHS-13
3/4	5/8	<b>11,70</b>	RHS-18

**REDUCCIONES (M X M)**



H	M	€/und	CÓDIGO
1/4	3/8	<b>3,90</b>	RRM-1
1/4	1/2	<b>4,55</b>	RRM-2
3/8	1/2	<b>5,85</b>	RRM-4
3/8	5/8	<b>8,60</b>	RRM-5

H	M	€/und	CÓDIGO
1/2	5/8	<b>7,90</b>	RRM-7
1/2	3/4	<b>13,50</b>	RRM-8
5/8	3/4	<b>11,70</b>	RRM-9

**CODOS**



M.SAE	€/und	CÓDIGO
1/4	<b>5,60</b>	CRS-1
3/8	<b>8,85</b>	CRS-2
1/2	<b>13,10</b>	CRS-3
5/8	<b>15,80</b>	CRS-4
3/4	<b>29,60</b>	CRS-5

**CODOS DE ACOPLAMIENTO**



GAS X SAE	€/und	CÓDIGO
1/8 X 1/4	<b>7,45</b>	CRG-1
1/4 X 1/4	<b>8,40</b>	CRG-2

**TES**



MxMxM	€/und	CÓDIGO
1/4	<b>8,05</b>	TRS-1
3/8	<b>16,80</b>	TRS-2
1/2	<b>23,20</b>	TRS-3
5/8	<b>34,10</b>	TRS-4
3/4	<b>29,10</b>	TRS-5

**TES ACOPLAMIENTO**



GAS X SAE	€/und	CÓDIGO
1/4 X 1/8 X 1/4	<b>10,80</b>	TRG-1
1/4 X 1/4 X 1/4	<b>17,60</b>	TRG-2

**TAPONES MACHO**



MxMxM	€/und	CÓDIGO
1/4	<b>1,85</b>	RTM-1
3/8	<b>2,40</b>	RTM-2
1/2	<b>3,75</b>	RTM-3
5/8	<b>5,60</b>	RTM-4
3/4	<b>9,60</b>	RTM-5

**TAPONES HEMBRA**



MxMxM	€/und	CÓDIGO
1/4	<b>1,50</b>	RTH-1
3/8	<b>2,60</b>	RTH-2
1/2	<b>3,45</b>	RTH-3
5/8	<b>4,30</b>	RTH-4
3/4	<b>10,20</b>	RTH-5

**VÁLVULAS TIPO OBÚS. SEPARADORES DE OBÚS**



DESCRIPCIÓN	€/und	CÓDIGO
VÁLVULA OBÚS ROSCAR 1/4" SAE X 1/4" SAE, TAPÓN SIN LLAVE	<b>4,40</b>	05102030L
VÁLVULA OBÚS SOLDAR 1/4" SAE X SOLDAR, TAPÓN CON LLAVE	<b>2,75</b>	05102028L
VÁLVULA OBÚS CON TUBO DE COBRE, TAPÓN CON LLAVE MOD. CU-S12B	<b>5,85</b>	05102023L
VÁLVULA OBÚS EN TE MOD. T-512	<b>16,00</b>	4000075
SEPARADORES OBÚS REF. 14650	<b>258,00</b>	4000070
SEPARADORES OBÚS REF. 41550 PARA R410A	<b>227,00</b>	4002321

**VÁLVULAS PERFORADORAS DE CARGA**



MODELO	TUBERÍAS O.D.	€/und	CÓDIGO
<b>BPV-21</b>	1/2" 5/8"	<b>19,90</b>	4001004
<b>BPV-31</b>	1/4" 5/16" 3/8"	<b>11,90</b>	4001005
<b>BPV-36</b>	3/16"	<b>14,40</b>	4001006
<b>BPV-34</b>	3/4"	<b>75,60</b>	4001007
<b>BPV-78</b>	7/8"	<b>87,20</b>	4001008

**CINTA CRUDA DE TEFLÓN**

• Intocable con ácidos, bases y disolventes. • Resistencia térmica: -180°C a + 260°C . • Una estopada definitiva • Estanqueidad perfecta . • Duración ilimitada.

FORMATO	€/und	CÓDIGO
12 M/M X 0,07 M/M X 12 MTS	<b>1,40</b>	2200016

**CINTA PVC NEGRA " COROPLAST"**

FORMATO	€/und	CÓDIGO
50 M/M X 0,15 M/M X 25 MTS	<b>14,40</b>	302-25.50-NE

**ANTIVIBRADORES EVCYAC**

Reducción de vibraciones , ruidos y eliminación de tensiones causadas por las dilataciones de las tuberías en las instalaciones de refrigeración y acondicionamiento de aire. Tubos metálicos ondulados flexibles en acero inoxidable, formados de ondas paralelas obtenidas a partir de un tubo soldado borde a borde y recubierto de una trenza de hilos de acero inoxidable. Conexiones en acero niquelado. Compatible con los HFC, HCFC, CFC



MODELO	Presión de servicio máxima	Ø EXTERIOR	Lmm aproximada	€/und	CÓDIGO
EVCYAC 2S	42 BAR	1/4"	200	<b>40,50</b>	EVCYAC 2S
EVCYAC 3S	42 BAR	3/8"	221	<b>42,70</b>	EVCYAC 3S
EVCYAC 4S	42 BAR	1/2"	242	<b>44,60</b>	EVCYAC 4S
EVCYAC 5S	42 BAR	5/8"	288	<b>52,80</b>	EVCYAC 5S
EVCYAC 6S	42 BAR	3/4"	318	<b>73,00</b>	EVCYAC 6S
EVCYAC 7S	42 BAR	7/8"	318	<b>73,00</b>	EVCYAC 7S
EVCYAC 9S	42 BAR	1 1/8"	360	<b>93,20</b>	EVCYAC 9S
EVCYAC 11S/MMS	35 BAR	1 3/8"	406	<b>132,00</b>	EVCYAC 11S
EVCYAC 13S	35 BAR	1 5/8"	472	<b>189,00</b>	EVCYAC 13S
EVCYAC 17S/MMS	34 BAR	2 1/8"	560	<b>334,00</b>	EVCYAC 17S
EVCYAC 21S	25 BAR	2 5/8"	670	<b>561,00</b>	EVCYAC 21S
EVCYAC 25S	20 BAR	3 1/8"	760	<b>813,00</b>	EVCYAC 25S
EVCYAC 29S	20 BAR	3 5/8"	895	<b>1.410,00</b>	EVCYAC 29S
EVCYAC 33S	20 BAR	4 1/8"	930	<b>1.700,00</b>	EVCYAC 33S

**ANTIVIBRADORES EN ACERO INOXIDABLE YAV**



MODELO	Presión máxima kg/cm2	Ø EXTERIOR	Lmm	€/und	CÓDIGO
YAV01/4	44,82	1/4"	200,0	<b>15,00</b>	YAV01/4
YAV03/8	44,82	3/8"	215,9	<b>15,70</b>	YAV03/8
YAV01/2	44,82	1/2"	228,6	<b>16,30</b>	YAV01/2
YAV05/8	44,82	5/8"	250,8	<b>17,60</b>	YAV05/8
YAV03/4	44,82	3/4"	266,7	<b>21,10</b>	YAV03/4
YAV07/8	44,82	7/8"	304,8	<b>26,00</b>	YAV07/8
YAV11/8	44,82	1 1/8"	330,2	<b>33,60</b>	YAV11/8
YAV13/8	44,82	1 3/8"	393,7	<b>48,70</b>	YAV13/8
YAV15/8	44,82	1 5/8"	430,2	<b>67,10</b>	YAV15/8
YAV21/8	44,82	2 1/8"	520,7	<b>96,30</b>	YAV21/8
YAV25/8	31,72	2 5/8"	612,8	<b>171,00</b>	YAV25/8
YAV31/8	26,2	3 1/8"	684,2	<b>245,00</b>	YAV31/8

**ANTIVIBRADORES ANACONDA**

Los antivibradores ANACONDA son conectores metálicos flexibles especialmente diseñados para minimizar la transmisión de vibraciones desde el compresor hasta otras partes del sistema de refrigeración. El cuerpo y las terminaciones en tubo de cobre están soldadas consistentemente



MODELO	Ø EXTERIOR	Lmm	€/und	CÓDIGO
5614-FX	3/8"	209,55	<b>57,10</b>	4000269
3838-FX	1/2"	228,60	<b>49,90</b>	4000270
1212-FX	5/8"	247,65	<b>58,60</b>	4000271
3434-FX	7/8"	292,10	<b>90,40</b>	4000273
5454-FX	1 3/8"	374,65	<b>146,00</b>	4000275

**TUBO CAPILAR TERMO-PLÁSTICO**

Sistema práctico y eficaz para realizar lecturas manométricas de presión para presostatos, conexión de sensores y válvulas. Fabricado en material termo-plástico perfectamente compatible con las características químico-físicas de Iso refrigerantes CFC, HCFC, HFC



**Datos técnicos:**

- Tubo interno en material termoplástico compatible con los fluidos.
- Refuerzo : poliéster.
- Revestimiento externo: poliéster.
- Resistencia al fuego : Clase HB, UL94
- Diámetro externo : 5,9 mm
- Agujero interno : 2 mm
- Radio menor de curvatura : 10 mm.
- Máxima presión de trabajo : 120 bares
- Campo de temperatura : -45°C /130°C
- Peso : 20 g/m

MODELO	DESCRIPCION	€/ml	CÓDIGO
X012/A	TUBO CAPILAR EN ROLLO LARGO 50M	7,95	06050006

**RACORES**



REF	MODELO	DESCRIPCION	CONEX	Und/Env	€/und	CÓDIGO
-	B2-4	JUNTA DE COBRE	1/4" SAE	1	0,49	14020035
1	WCG210T	KIT RACORES EN "T": 81900052X3 + 819000621	1/4" SAE	10	11,80	05060022
2	WCG210/90	KIT RACORES A 90°: 81900052 + 81900061	1/4" SAE	10	9,50	05060021
3	WCG250	KIT RACORES RECTOS: 81900052 + 81900053 + 81900054	1/4" SAE	50	4,45	06101005
4	DM245K	DEPRESOR	-	10	1,60	14023017001

**ACCESORIOS**

Kit completo



Pinza



Corta-tubos



MODELO	DESCRIPCION	€/und	CÓDIGO
KV-X012	KIT COMPLETO CON 50M DE TUBO, 50 RACORES 1/4" SAE, 10 DEPRESORES, 1 PINZA Y 1 CORTA-TUBOS	916,00	06101007
RXA003	PINZA FIJADORA PARA TUBO CAPILAR DE 2MM	345,00	08006010
1751	CORTA TUBOS DE PLÁSTICO	20,70	08002012

**MANGUERA FLEXIBLE "AEROQUIP"**

Manguera flexible en rollo, para su uso en conexiones entre compresores, presostatos y otras unidades de control. Los manguitos, racores y codos permiten construir largos a cualquier medida.

MODELO	€/und	Ø EXTERIOR
MANGUERA FC802-04 1/4"	Consultar	FC802-04
MANGUERA FC802-06 3/8"		FC802-06
MANGUITO 1210-4K 1/4"		1210-4K
MANGUITO 1210-6K 3/8"		1210-6K
RACOR RECTO 2401-4S 1/4 SAE		2401-4S
RACOR RECTO 2401-6S 3/8 SAE		2401-6S
CODO 90° 185296-4 1/4 SAE		185296-4
CODO 90° 185302-6 3/8 SAE		185302-6

## MANGUERAS FLEXIBLES. TUBO DE COMPENSACIÓN.

### MANGUERAS FLEXIBLES DE INTERCONEXION " FLEXCOLD "

Mangueras flexibles para interconexión entre presostatos, presostatos - compresor, válvulas de expansión y otras unidades de control. CONSTRUCCION: Tubería interior copolimero especial freón, con trenzado exterior en acero inoxidable AISI 304L provista con conexiones prensadas en calidad acero carbono zincado. Campana en calidad acero inoxidable.

#### TUBOS FLEXIBLES FLEXCOLD 1/4"

MODELO	Longitud	Terminales SAE H x H	€/und	CÓDIGO
511105	450 MM	RECTO X RECTO	17,60	CT29303
511106		RECTO X CODO 90°	19,10	CT29304
511109		RECTO X RECTO	20,90	CT29305
511110	600MM	RECTO X CODO 90°	21,90	CT29306
511111	750MM	RECTO X RECTO	22,70	CT29307
511112		recto x codo 90°	24,60	CT29308
511119	1100MM	RECTO X RECTO	28,20	CT29309
511120		RECTO X CODO 90°	31,90	CT29310
511127	1500MM	RECTO X RECTO	36,20	CT29311
511128		RECTO X CODO 90°	38,20	CT29312

#### TUBOS FLEXIBLES FLEXCOLD 3/8"

MODELO	Longitud	Terminales SAE H x H	€/und	CÓDIGO
511137	470 mm	recto x recto	26,20	CT29313
511138		recto x codo 90°	29,70	CT29314
511139	600 mm	recto x recto	29,20	CT29315
511140		recto x codo 90°	33,00	CT29316
511143	800 mm	recto x recto	34,10	CT29317
511144		recto x codo 90°	38,00	CT29318
511147	1.000 mm	recto x recto	40,90	CT29319
511148		recto x codo 90°	42,80	CT29320
511155	1.400 mm	recto x recto	51,40	CT29321
511156		recto x codo 90°	52,60	CT29322

### MANGUERAS FLEXIBLES



MODELO	€/und	CÓDIGO
TUBO FLEXIBLE 1/4 RECTO X 1/4 A 90° X 450 MM	31,50	4002919
TUBO FLEXIBLE 1/4 RECTO X 1/4 A 90° X 600 MM	36,20	4002920
TUBO FLEXIBLE 1/4 RECTO X 1/4 A 90° X 750 MM	40,30	4002921
TUBO FLEXIBLE 1/4 RECTO X 1/4 A 90° X 900 MM	44,60	4002922
TUBO FLEXIBLE 1/4 RECTO X 1/4 A 90° X 1100 MM	52,40	4002923
TUBO FLEXIBLE 1/4 RECTO X 1/4 A 90° X 1300 MM	57,70	4002924
TUBO FLEXIBLE 1/4 RECTO X 1/4 A 90° X 1500 MM	62,80	4002925

### TUBO FLEXIBLE ST-24



Tubo flexible de Poliamida para gases refrigerantes (R-22, R-134a, R-404A, R-12, R-502); con un Ø exterior de 4 mm y Ø interior 2 mm.Presión de rotura 100 bars.

MODELO	€/und	CÓDIGO
TUBERÍA FLEXIBLE 2 X 4 MM	CONSULTAR	4000996
RACOR DE CONEXIÓN 1/4" SAE /(CONJUNTO DE 4 PIEZAS)	CONSULTAR	4000997

### TUBOS DE COMPENSACIÓN



Longitud 1.500 m/m 1/4 SAE con dos tuercas

MODELO	€/und	CÓDIGO
PC-1500	9,25	PC-1500

**CABLE MANGUERA PARA INSTALACIÓN DOMÉSTICA INTERIOR "H05VV-F"**



Estos cables son indicados para instalaciones móviles en interior y electrodomésticos con un esfuerzo mecánico medio, siendo su principal uso instalaciones domésticas

• **Conductor** : cobre electrolítico flexible según UNE-EN 60228 y EN 60228 • **Aislamiento y Cubierta de PVC** según UNE 21031-5 y HD 21.5S3. • **Tensión nominal**: 300/500 V • **Tª máxima** : 70°C. • No propagación de la llama según UNE-EN 60332-1 ( EN 60332 e IEC 60332).



TIPO	SECCIÓN (mm2)	DESCRIPCIÓN	€	CÓDIGO
H05VV-F	2 X 1,5	ROLLO 100 MTS CABLE MANGUERA BLANCA	CONSULTAR	CT45890
	2 X 2,5	ROLLO 100 MTS CABLE MANGUERA BLANCA		CT45891
	3G1,5	ROLLO 100 MTS CABLE MANGUERA BLANCA		CT45892
	3G2,5	ROLLO 100 MTS CABLE MANGUERA BLANCA		CT45893
	4G1,5	ROLLO 100 MTS CABLE MANGUERA BLANCA		CT45894
	4G2,5	ROLLO 100 MTS CABLE MANGUERA BLANCA		CT45895
	5G1,5	ROLLO 100 MTS CABLE MANGUERA BLANCA		CT45896
	5G2,5	ROLLO 100 MTS CABLE MANGUERA BLANCA		CT45897

**CABLE MANGUERA PARA INSTALACIONES INDUSTRIALES, ACOMETIDAS, DISTRIBUCIÓN INTERNA, CONEXIONES EXTERIOR**



Estos cables son indicados para el transporte y distribución de energía eléctrica en baja tensión. Recomendado para instalaciones industriales, acometidas, distribución interna y conexiones en el exterior. Pueden ser utilizado en redes subterráneas e instalaciones fijas. Dada su gran flexibilidad son muy apropiados para instalaciones complejas y de gran dificultad

• **Conductor** : cobre electrolítico flexible según UNE-EN 60228 y EN 60228 • **Aislamiento** : de polietileno reticulado XLPE tipo DIX-3 según UNE 21123 y HD 60.3S1.√ • **Cubierta de PVC** tipo DMV-18 según UNE 21123 y HD 60.3S1. • **Tensión nominal**: 0,6 / 1 KV • **Tª máxima** : 90°C. • No propagación de la llama según UNE-EN 60332-1 ( EN 60332 e IEC 60332).



TIPO	SECCIÓN (mm2)	DESCRIPCIÓN	€	CÓDIGO
RV-K	2 X 1,5	ROLLO 100 MTS CABLE MANGUERA NEGRO	CONSULTAR	CT45898
	2 X 2,5	ROLLO 100 MTS CABLE MANGUERA NEGRO		CT45899
	3 X 1,5	ROLLO 100 MTS CABLE MANGUERA NEGRO		CT45900
	3 X 2,5	ROLLO 100 MTS CABLE MANGUERA NEGRO		CT45901
	4 X 1,5	ROLLO 100 MTS CABLE MANGUERA NEGRO		CT45902
	4 X 2,5	ROLLO 100 MTS CABLE MANGUERA NEGRO		CT45903
	5 X 1,5	ROLLO 100 MTS CABLE MANGUERA NEGRO		CT45904
	5 X 2,5	ROLLO 100 MTS CABLE MANGUERA NEGRO		CT45905

También disponible en rollos de 50 mts

**CABLE MANGUERA PARA INSTALACIONES INTERIORES Y EXTERIORES. LIBRE DE HALOGENOS**



Estos cables libres de halógenos son adecuados para el transporte y distribución de energía eléctrica en instalaciones fijas, protegidas ó no, donde en caso de incendio se requiera una baja emisión de humos y gases corrosivos. Adecuados para instalaciones interiores y exteriores.

• **Conductor** : cobre electrolítico flexible clase V según UNE-EN 60228 y EN 60228 • **Aislamiento** : de polietileno reticulado XLPE tipo DIX-3 según UNE 21123 y HD 60.3S1.√ • **Cubierta de Poliolefina termoplástica** según UNE 21123. • **Tensión nominal**: 0,6 / 1 KV • **Tª máxima** : 90°C. • No propagación de la llama según UNE-EN 60332-1 ( EN 60332 e IEC 60332).



TIPO	SECCIÓN (mm2)	DESCRIPCIÓN	€	CÓDIGO
RZ1-K(AS)	2 X 1,5	ROLLO 100 MTS CABLE MANGUERA VERDE	CONSULTAR	CT45906
	2 X 2,5	ROLLO 100 MTS CABLE MANGUERA VERDE		CT45907
	3 X 1,5	ROLLO 100 MTS CABLE MANGUERA VERDE		CT45908
	3 X 2,5	ROLLO 100 MTS CABLE MANGUERA VERDE		CT45909
	4 X 1,5	ROLLO 100 MTS CABLE MANGUERA VERDE		CT45910
	4 X 2,5	ROLLO 100 MTS CABLE MANGUERA VERDE		CT45911
	5 X 1,5	ROLLO 100 MTS CABLE MANGUERA VERDE		CT45912
	5 X 1,5	ROLLO 100 MTS CABLE MANGUERA VERDE		CT45913

También disponible en rollos de 50 metros.

**AISLANTES K-FLEX**



**K - FLEX ST FRIGO**



Aislante elastomérico específico para aplicaciones en equipos de producción de frío, climatización y refrigeración.

Dimensiones caja 50 cm x 50 cm x 20 cm. Factor de resistencia al paso del vapor de agua  $\mu > 7000$  ( EN12086. DIN 52615).  
Campo de empleo: -40°C máx +105°C. Conductividad térmica  $\lambda$  (a 0°C) = 0,036 W/m.K ( EN ISO8497. DIN 52613).  
Clase 1 Supervisada. No HCFC-CFC. No formaldehídos-Cd.  
Certificado DIN 1988/7

Diam.Tubo		Espesor 6 mm			Espesor 9 mm			Espesor 13 mm		
Ø	Ø mm	M/caja	€/caja	CÓDIGO	M/caja	€/caja	CÓDIGO	M/caja	€/caja	CÓDIGO
1/4	6,35	50	<b>47,60</b>	CT23100	40	<b>47,60</b>	CT23109	26	<b>47,60</b>	CT23118
5/16	8	48	<b>47,60</b>	CT23101	37	<b>47,60</b>	CT23110	26	<b>47,60</b>	CT23119
3/8	9,53	46	<b>47,60</b>	CT23102	34	<b>47,60</b>	CT23111	23	<b>47,60</b>	CT23120
1/2	12,70	40	<b>47,60</b>	CT23103	31	<b>47,60</b>	CT23112	18	<b>47,60</b>	CT23121
5/8	15,88	38	<b>47,60</b>	CT23104	27	<b>47,60</b>	CT23113	17	<b>47,60</b>	CT23122
3/4	19,05	30	<b>47,60</b>	CT23105	23	<b>47,60</b>	CT23114	15	<b>47,60</b>	CT23123
7/8	22,22	23	<b>47,60</b>	CT23106	19	<b>47,60</b>	CT23115	14	<b>47,60</b>	CT23124
-	25	21	<b>47,60</b>	CT23107	16	<b>47,60</b>	CT23116	14	<b>47,60</b>	CT23125
1 1/8	28	20	<b>47,60</b>	CT23108	14	<b>47,60</b>	CT23117	10	<b>47,60</b>	CT23126

**¡ Unico precio por caja y referencia !**

**K - FLEX EC-H**



Tubo aislante elastomérico en rollo para aplicaciones civiles e industriales ( Hidrosanitario y climatización).

Dimensiones caja 49 cm x 49,5 cm x 28,5 cm. Factor de resistencia al paso del vapor de agua  $\mu > 3000$  ( EN12086. DIN 52615). Campo de empleo: +105°C. Conductividad térmica  $\lambda$  (a +40°C) = 0,040 W/m.K ( EN ISO8497. DIN 52613).  
Clase 1 Supervisada. No HCFC-CFC. Certificado DIN 1988/7

Ø Tubo mm	Espesor 6 mm			Espesor 9 mm			Espesor 13 mm		
	M/caja	€/caja	CÓDIGO	M/caja	€/caja	CÓDIGO	M/caja	€/caja	CÓDIGO
6	90	<b>45,50</b>	CT29323	60	<b>45,50</b>	CT29333	40	<b>45,50</b>	CT29342
8	80	<b>45,50</b>	CT29324	56	<b>45,50</b>	CT29334	39	<b>45,50</b>	CT29343
10	70	<b>45,50</b>	CT29325	51	<b>45,50</b>	CT29335	35	<b>45,50</b>	CT29344
12	60	<b>45,50</b>	CT29326	50	<b>45,50</b>	CT29336	30	<b>45,50</b>	CT29345
15	57	<b>45,50</b>	CT29327	41	<b>45,50</b>	CT29337	26	<b>45,50</b>	CT29346
18	45	<b>45,50</b>	CT29328	35	<b>45,50</b>	CT29338	25	<b>45,50</b>	CT29347
20	45	<b>45,50</b>	CT29329	35	<b>45,50</b>	CT29339	23	<b>45,50</b>	CT29348
22	35	<b>45,50</b>	CT29330	29	<b>45,50</b>	CT29340	21	<b>45,50</b>	CT29349
25	32	<b>45,50</b>	CT29331	25	<b>45,50</b>	CT29341	20	<b>45,50</b>	CT29350
28	30	<b>45,50</b>	CT29332	-	-	-	-	-	-

**¡ Unico precio por caja y referencia !**

**AISLANTE ELASTOMERICO ST-M1**

Tubo aislante elastomérico para aplicaciones civiles e industriales : Climatización. Refrigeración. Procesos industriales  
 $\mu > 7000$   
 Certificado DIN 1988/7  
 Fuego : M1 (E)

**AISLANTE ELASTOMÉRICO ST-M1. ESPESOR 6 Y 9 MM**

**COQUILLAS AISLANTES: LARGO 2 M**

TUBO COBRE			TUBO HIERRO			ESPESOR 6MM				ESPESOR 9MM			
Pulgadas	Ø externo mm	Ø norma mm	Pulgadas	Ø externo mm	Ø norma mm	Tipo	m cartón	€/ml	CÓDIGO	Tipo	m cartón	€/ml	CÓDIGO
1/4"	6	4	-	-	-	6 X 06	496	<b>0,47</b>	CT15853	9 X 06	352	<b>0,73</b>	CT15861
3/8"	10	8	1/8"	10,2	6	6 X 10	364	<b>0,53</b>	CT15854	9 X 10	266	<b>0,80</b>	CT15862
1/2"	12	10	-	-	-	6 X 12	316	<b>0,60</b>	CT15855	9 X 12	234	<b>0,83</b>	CT15863
5/8"	14/15	10/-	1/4"	13,5	8	6 X 15	266	<b>0,68</b>	CT15856	9 X 15	192	<b>0,88</b>	CT15864
3/4"	18	15	3/8"	17,2	10	6 X 18	220	<b>0,84</b>	CT15857	9 X 18	166	<b>1,05</b>	CT15865
7/8"	22	20	1/2"	21,3	15	6 X 22	180	<b>1,10</b>	CT15858	9 X 22	136	<b>1,10</b>	CT15866
1 1/8"	28	25	3/4"	26,9	20	6 X 28	130	<b>1,35</b>	CT15860	9 X 28	98	<b>1,40</b>	CT15868
1 3/8"	35	32	1"	33,7	25	-	-	-	-	9 X 35	76	<b>1,75</b>	CT15869
1 5/8"	42	40	1 1/4"	42,4	32	-	-	-	-	9 X 42	60	<b>2,20</b>	CT15870
-	-	-	1 1/2"	48,3	40	-	-	-	-	9 X 48	50	<b>2,65</b>	CT15871
2 1/8"	54	50	-	54,0	-	-	-	-	-	9 X 54	46	<b>3,15</b>	CT15872
-	70	-	-	70,0	-	-	-	-	-	9 X 64	46	<b>3,80</b>	CT15874
3"	76,1	65	2 1/2"	76,1	65	-	-	-	-	9 X 76	40	<b>4,40</b>	CT15875
3 1/2"	88,9	80	3"	88,9	80	-	-	-	-	9 X 89	36	<b>5,50</b>	CT15876
4 1/2"	114	100	4"	108,0	100	-	-	-	-	9 X 114	22	<b>7,90</b>	CT15877
-	-	-	5"	133,0	125	-	-	-	-	9 X 140	16	<b>10,90</b>	CT15878

**AISLANTE ELASTOMÉRICO ST-M1. ESPESOR 13 Y 19 MM**

**COQUILLAS AISLANTES: LARGO 2 M**

TUBO COBRE			TUBO HIERRO			ESPESOR 13MM				ESPESOR 19MM			
Pulgadas	Ø externo mm	Ø norma mm	Pulgadas	Ø externo mm	Ø norma mm	Tipo	m cartón	€/ml	CÓDIGO	Tipo	m cartón	€/ml	CÓDIGO
3/8"	10	8	3/8"	10	10	13 X 10	172	<b>1,40</b>	CT15879	19 X 10	98	<b>2,85</b>	CT15897
1/2"	12	10	1/2"	12	12	13 X 12	162	<b>1,50</b>	CT15880	19 X 12	86	<b>2,95</b>	CT15898
5/8"	14/15	10/-	5/8"	14/15	14/15	13 X 15	136	<b>1,60</b>	CT15881	19 X 15	78	<b>3,10</b>	CT15899
3/4"	18	15	3/4"	18	18	13 X 18	118	<b>1,75</b>	CT15882	19 X 18	72	<b>3,35</b>	CT15900
7/8"	22	20	7/8"	22	22	13 X 22	98	<b>1,95</b>	CT15883	19 X 22	64	<b>3,40</b>	CT15901
1	25	20	1	25	25	13 X 25	80	<b>2,35</b>	CT15884	19 X 25	50	<b>3,75</b>	CT15902
1 1/8"	28	25	1 1/8"	28	28	13 X 28	78	<b>2,50</b>	CT15885	19 X 28	48	<b>4,10</b>	CT15903
1 3/8"	35	32	1 3/8"	35	35	13 X 35	58	<b>3,05</b>	CT15886	19 X 35	36	<b>4,85</b>	CT15904
1 5/8"	42	40	1 5/8"	42	42	13 X 42	48	<b>3,40</b>	CT15887	19 X 42	32	<b>5,80</b>	CT15905
-	-	-	-	-	-	13 X 48	40	<b>3,65</b>	CT15888	19 X 48	24	<b>7,10</b>	CT15906
2 1/8"	54	50	2 1/8"	54	54	13 X 54	34	<b>4,00</b>	CT15889	19 X 54	24	<b>7,60</b>	CT15907
-	-	-	-	-	-	13 X 60	32	<b>4,45</b>	CT15890	19 X 60	22	<b>9,05</b>	CT15908
-	70	-	-	70	70	13 X 64	30	<b>4,85</b>	CT15891	19 X 64	18	<b>9,70</b>	CT15909
3"	76,1	65	3"	76,1	76,1	13 X 76	26	<b>5,90</b>	CT15892	19 X 76	18	<b>11,40</b>	CT15910
3 1/2"	88,9	80	3 1/2"	88,9	88,9	13 X 89	24	<b>7,30</b>	CT15893	19 X 89	14	<b>13,10</b>	CT15911
-	-	-	-	-	-	13 X 102	16	<b>9,25</b>	CT15894	19 X 102	14	<b>17,30</b>	CT15912
4 1/2"	114	100	4 1/2"	114	114	13 X 114	16	<b>10,60</b>	CT15895	19 X 114	12	<b>19,50</b>	CT15913
-	-	-	-	-	-	13 X 140	12	<b>13,40</b>	CT15896	19 X 140	8	<b>23,00</b>	CT15914
-	159	150	-	159	159	-	-	-	-	19 X 160	8	<b>29,30</b>	CT15915

Otras medidas, Rogamos consultar



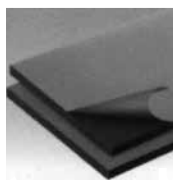
**AISLANTE ELASTOMÉRICO ST-M1. ESPESOR 25 Y 32 MM**

**COQUILLAS AISLANTES: LARGO 2 M**

TUBO COBRE			TUBO HIERRO			ESPESOR 25MM				ESPESOR 32MM			
Pulgadas	Ø externo mm	Ø norma mm	Pulgadas	Ø externo mm	Ø norma mm	Tipo	m cartón	€/ml	CÓDIGO	Tipo	m cartón	€/ml	CÓDIGO
3/4"	18	15	3/8"	17,2	10	25 X 18	50	<b>5,05</b>	CT15916	32 X 18	32	<b>7,85</b>	CT15931
7/8"	22	20	1/2"	21,3	15	25 X 22	42	<b>5,30</b>	CT15917	32 X 22	32	<b>8,35</b>	CT15932
1 1/8"	28	25	3/4"	26,9	20	25 X 28	40	<b>6,10</b>	CT15918	32 X 28	24	<b>9,35</b>	CT15933
1 3/8"	35	32	1"	33,7	25	25 X 35	24	<b>6,85</b>	CT15919	32 X 35	22	<b>10,00</b>	CT15934
1 5/8"	42	40	1 1/4"	42,4	32	25 X 42	22	<b>8,85</b>	CT15920	32 X 42	16	<b>10,80</b>	CT15935
-	-	-	1 1/2"	48,3	40	25 X 48	18	<b>10,40</b>	CT15921	32 X 48	14	<b>11,80</b>	CT15936
2 1/8"	54	50	-	54	-	25 X 54	16	<b>11,40</b>	CT15922	32 X 54	12	<b>12,70</b>	CT15937
-	-	-	2"	60,3	50	25 X 60	12	<b>12,20</b>	CT15923	32 X 60	10	<b>13,50</b>	CT15938
-	70	-	-	70	-	25 X 64	12	<b>12,70</b>	CT15924	32 X 64	10	<b>14,60</b>	CT15939
3"	76,1	65	2 1/2"	76,1	65	25 X 76	10	<b>14,60</b>	CT15925	32 X 76	8	<b>15,90</b>	CT15940
3 1/2"	88,9	80	3"	88,9	80	25 X 89	8	<b>16,80</b>	CT15926	32 X 89	8	<b>18,40</b>	CT15941
-	-	-	3 1/2"	-	-	-	-	-	-	32 X 102	6	<b>23,00</b>	CT15942
4 1/2"	114	100	4"	114,3	100	25 X 114	6	<b>22,80</b>	CT15927	32 X 114	6	<b>24,30</b>	CT15943
-	-	-	5"	139,7	125	25 X 140	4	<b>26,50</b>	CT15928	32 X 140	4	<b>29,40</b>	CT15944
-	159	150	-	160	-	25 X 160	4	<b>32,70</b>	CT15929	32 X 160	4	<b>36,20</b>	CT15945

Espesores según Reglamento de instalaciones térmicas en los edificios ( RITE ).: Rogamos consultar

**PLANCHA EN HOJAS.**



TIPO	ESPESOR mm	FORMATO m.	CONTENIDO CARTON m2	€/m2	CÓDIGO
PL / 06	6	2 X 1	48	<b>18,90</b>	CT15972
PL / 10	10	2 X 1	32	<b>26,40</b>	CT15973
PL / 13	13	2 X 1	24	<b>33,50</b>	CT15974
PL / 19	19	2 X 1	16	<b>41,60</b>	CT15975
PL / 25	25	2 X 1	12	<b>48,50</b>	CT15976
PL / 32	32	2 X 1	10	<b>63,10</b>	CT15977

Tolerancia espesor.  
Reacción al fuego

•  
M1

Planchas de 2 x 1 m. color negro. • Se pueden pedir las tolerancias de producción

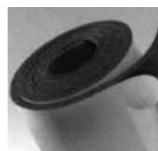
**PROBLEMATICA DE CORROSIÓN SOBRE TUBOS DE COBRE Y ACERO**

DIN 1988/7 (normas técnicas para la instalación de tuberías de agua potable a fin de evitar daños y la formación de incrustaciones)

“Tubazioni in edifici” edición Diciembre 1988

“Los materiales aislantes para tubos de cobre deben ser libres de nitrilo y pueden contener un porcentaje máximo de amoníaco que no supere el 0,2%. Los materiales aislantes para tubos de acero no deben superar un porcentaje máximo de iones de cloruro hidrosolubles de 0,05%.

**PLANCHA EN ROLLOS**



TIPO	ESPESOR mm	FORMATO m.	CONTENIDO CARTON m2	€/m2	CÓDIGO	ROLLOS AUTOADHESIVOS		
						TIPO	€/m2	CÓDIGO
PL/R06	6	30 X 1	30	<b>18,90</b>	CT15984	PL6/RA	<b>27,10</b>	CT15992
PL/R10	10	20 X 1	20	<b>26,40</b>	CT15985	PL10/RA	<b>33,10</b>	CT15993
PL/R13	13	14 X 1	14	<b>33,50</b>	CT15986	PL13/RA	<b>40,60</b>	CT15994
PL/R19	19	10 X 1	10	<b>41,60</b>	CT15987	PL19/RA	<b>49,50</b>	CT15995
PL/R25	25	8 X 1	8	<b>48,50</b>	CT15988	PL25/RA	<b>57,20</b>	CT15996
PL/R32	32	6 X 1	6	<b>63,10</b>	CT15989	PL32/RA	<b>71,20</b>	CT15997
PL/R40	40	4 X 1	4	<b>78,30</b>	CT15990	-	-	-
PL/R50	50	4 X 1	4	<b>127,00</b>	CT15991	-	-	-

Tolerancia espesor.  
Reacción al fuego

M1

Rollos alto 1 m, color negro. Disponible en formato de 1,5 m. de ancho, hasta espesor 32 mm.

• Se pueden pedir las tolerancias de producción.

Dimensiones de los tubos en los cartones: Hasta el 10% del contenido puede despacharse con 1 m. de largo Largo tubos al +/- 1,5%.  
Para contenidos de menos de 20 m. totales, un tubo de 2 m. puede sustituirse por dos de 1 m.

Dimensiones de las planchas en los cartones: Una plancha de 1 m2 puede ser sustituida por dos planchas de 0,5 m2.

Los precios comprenden el embalaje normalizado; para embalajes especiales se acordarán las condiciones.

**CC-M1 CINTAS AISLANTES AUTOADHESIVAS**



TIPO	LARGO	ESPESOR	ROLLOS/CARTÓN	€/ROLLO	CARTÓN
10 M	50 MM	3 MM	24	<b>15,80</b>	CT15998
15 M	50 MM	3 MM	12	<b>22,50</b>	CT15999

**COLA K 414**



CONTENIDO ENVASE	ENVASES POR CAJA	€/ENVASE	CÓDIGO
0,5 LITRO	20	<b>19,30</b>	CT16009
0,8 LITRO	20	<b>23,10</b>	CT16010
2,6 LITROS	6	<b>66,60</b>	CT16011

Las características químicas de la cola kaimanflex K 414 son idénticas a las de la cola Kaiflex K414. Conforme a la directiva CEE sin tolueno

**DILUYENTE**



CONTENIDO ENVASE	ENVASES POR CAJA	€/ENVASE	CÓDIGO
1 LITRO	12	<b>25,00</b>	CT16012

**PINTURA KAIFINISH RAL 7035 (GRIS)**



CONTENIDO ENVASE	COLORES	ENVASES POR CAJA	€/ENVASE	CÓDIGO
2,5 LITROS	RAL 7035 ( GRIS)	4	<b>134,00</b>	CT16013

Con 1 litro de Kaifinish se pueden pintar 4 m2 en doble capa kaifinish puede ser aplicado con pincel o pistola. Sobre pedido suministramos otros colores.

Sección 4

**AISLAMIENTO PARA REFRIGERACIÓN SUPERLON**



DIAM. TUBO Ø	ESPESOR 6 mm			ESPESOR 9 mm			ESPESOR 12 mm		
	M/CAJA	€/ml	CÓDIGO	M/CAJA	€/ml	CÓDIGO	M/CAJA	€/ml	CÓDIGO
1/4"	500	<b>1,55</b>	4300150	336	<b>1,90</b>	4300157	220	<b>2,50</b>	4300168
3/8"	400	<b>1,65</b>	4300151	240	<b>2,15</b>	4300158	180	<b>2,75</b>	4300169
1/2"	300	<b>1,85</b>	4300152	200	<b>2,35</b>	4300159	144	<b>3,10</b>	4300170
5/8"	240	<b>1,95</b>	4300153	180	<b>2,65</b>	4300160	126	<b>3,45</b>	4300171
3/4"	200	<b>2,10</b>	4300154	144	<b>2,85</b>	4300161	112	<b>3,75</b>	4300172
7/8"	180	<b>2,40</b>	4300155	120	<b>3,15</b>	4300162	84	<b>4,10</b>	4300174
1"	160	<b>2,55</b>	4300156	-	-	-	-	-	-
1 1/8"	-	-	-	98	<b>3,75</b>	4300164	72	<b>5,35</b>	4300176
1 3/8"	-	-	-	72	<b>4,75</b>	4300165	60	<b>6,40</b>	4300177
1 5/8"	-	-	-	60	<b>5,80</b>	4300166	50	<b>CONSULTAR</b>	4300178
2 1/8"	-	-	-	40	<b>6,90</b>	4300167	36	<b>CONSULTAR</b>	4300179

- Densidad : 0,08 gr/cm3.
- Conductividad térmica a 10°C de Tª media : 0,04 W/m°C.
- Temperatura de uso : -40°C a 105°C.
- Absorción de agua ( % por peso) : 4.
- Permeabilidad al vapor de agua : 1,63.
- Alta resistencia al ozono.
- Estabilidad térmica : 7 días a 93°C - 4,5 / 7 días a 104°C - 5,5.
- Alta flexibilidad.
- Alta resistencia al clima y productos químicos.
- Autoextinguible, clasificación UL - 94

\*\*\*\*\* Disponibilidad en espesor 19 mm ( Rogamos consultar) \*\*\*\*\*

**TUBOS DE EVACUACIÓN CONDENSADOS**



- Tubo de desagüe resistente, de 50 metros de longitud

MODELO	€/ROLLO	CÓDIGO
<b>ROLLO DE 50 MT X Ø 16/18 MM</b>	<b>47,40</b>	1501-1618

**TUBO VINILO TRANSPARENTE**

- Tubo de Vinilo, de 25 metros de longitud , para bombas de condensados

MODELO	€/und	CÓDIGO
<b>TUBO VINILO Ø 6 X 9 MM</b>	<b>23,10</b>	4006014
<b>TUBO VINILO Ø 10 X 14 MM</b>	<b>43,40</b>	4006015

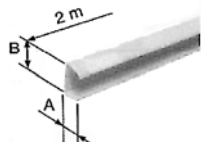
**CANALES PARA TUBERÍAS SISTEMA FLUIDQUINT**



\*Adecuadas para cubrir cualquier instalación de aire acondicionado, calefacción e instalaciones sanitarias. Cantos redondeados.  
\* Material : PVC M1. Color blanco.  
\* Longitud : 2 metros.

TIPO	CONTENIDO CAJA	€/ml	CÓDIGO
FECR 32 X 35	48 M	<b>6,90</b>	611280
FECR 40 X 70	40 M	<b>9,65</b>	611260
FEC 60X70	32 M	<b>11,90</b>	611290
FECR 60 X100	32 M	<b>14,50</b>	611300

**BASE PORTATUBOS Ó CABLES**



\*Base para la fijación de la canal  
\* Longitud : 2 metros.

TIPO	CONTENIDO CAJA	€/ml	CÓDIGO
FBC 32-35	48 M	<b>4,45</b>	611274
FBC 40-70	40 M	<b>7,35</b>	611276
FBC 60-70	32 M	<b>9,75</b>	611278
FBC 60-100	32 M	<b>11,90</b>	611279

**ABRAZADERAS PORTA CANALES**



MODELO	€/und	CÓDIGO
FAS PARA FEC 32/35	<b>2,10</b>	611381
FAC PARA FEC 40-70 Y FEC 60-100	<b>2,30</b>	611380

\*50 Unidades por caja. Tacos y tornillos incluidos

**ANGULOS PLANOS (FORMACIÓN ANGULOS)**



MODELO	€/und	CÓDIGO
FAPR-33	<b>5,35</b>	611284
FAPR- 47	<b>7,45</b>	611264
FAP-67	<b>8,35</b>	611294
FAPR- 610	<b>9,95</b>	611304

FAPR/33, en cajas de 10 unids. FAPR /47 y 610, en cajas de 8 unids.

**ANGULOS EXTERIORES (FORMACIÓN ANGULOS)**



MODELO	€/und	CÓDIGO
FAER / 33	<b>5,15</b>	611286
FAER / 47	<b>6,45</b>	611266
FAE-67	<b>8,35</b>	611296
FAER / 610	<b>8,60</b>	611306

FAER/33, en cajas de 10 unid. FAER /47 y 610, en cajas de 8

**ANGULOS INTERIORES (FORMACIÓN ANGULOS)**



MODELO	€/und	CÓDIGO
FAIR-33	<b>5,15</b>	611285
FAIR-47	<b>6,45</b>	611265
FAI-67	<b>8,30</b>	611295
FAIR- 610	<b>8,60</b>	611305

FAIR/33, en cajas de 10 unids. FAIR /47 y 610, en cajas de 8 unids.

**ENLACES ( PARA UNIÓN DE DOS CANALES)**



MODELO	€/und	CÓDIGO
FUR / 33	<b>2,70</b>	611287
FUR / 47	<b>3,20</b>	611267
FUR?67	<b>3,35</b>	611297
FUR / 610	<b>3,70</b>	611307

Se suministran en cajas de 12 unids..

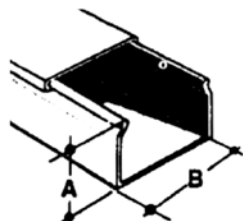
**TAPAS FINALES ( REMATE FINAL DE LAS CANALES)**



MODELO	€/und	CÓDIGO
FTFR / 33	<b>5,05</b>	611283
FTFR / 47	<b>5,85</b>	611263
FTF-67	<b>6,15</b>	611293
FTFR / 610	<b>6,55</b>	611303

Se suministran en cajas de 10 unids..

**CANALES PARA TUBERÍAS • SISTEMA DE SUJECCIÓN SIN BRIDAS**



\* Canalizaciones para tuberías, sin abrazaderas ni accesorios. \* Material : PVC M1. Color blanco RAL 9016  
\* Longitud : 2 metros.

MEDIDAS A X B (mm)	MODELO	€/2 ml	CÓDIGO
30 X 25	<b>30 - 25 B</b>	<b>7,25</b>	611320
40 X 60	<b>40 - 60 B</b>	<b>11,90</b>	611321
60 X 60	<b>60 - 60 B</b>	<b>14,00</b>	611322
60 X 80	<b>60 - 80 B</b>	<b>17,30</b>	611323
60 X 100	<b>60 - 100 B</b>	<b>23,40</b>	611324
60 X 120	<b>60 - 120 B</b>	<b>24,80</b>	611325
80 X 120	<b>80 - 120 B</b>	<b>27,90</b>	611326

**CANAL CON TAPA EUROQUINT**



\* Canal 25x40. Comprende una canal y una tapa de ancho de 40.  
\* Longitud : 2 metros.

TIPO	CONTENIDO CAJA	€/ml	CÓDIGO
CANAL 25X40	48M	<b>10,30</b>	610110

**BRIDA EXTERIOR NEGRA PARA CABLES**



MODELO	MEDIDAS	€ (para 100 unds)	CÓDIGO
0318 00	2,4 X 95 MM	3,70	0318 00
0318 02	2,4 X 180 MM	8,50	0318 02
0318 05	3,5 X 280 MM	15,00	0318 05
0318 07	4,6 X 180 MM	10,60	0318 07
0318 08	4,6 X 280 MM	16,80	0318 08
0318 09	4,6 X 360 MM	22,90	0318 09
0318 14	7,6 X 290 MM	34,70	0318 14

**TACOS PARA ACOMETIDA**



DESCRIPCION	€ (para 100 unds)	CÓDIGO
ALTURA CABEZA 12 MM.	42,60	031 958
ALTURA CABEZA 8 MM	23,10	031 955

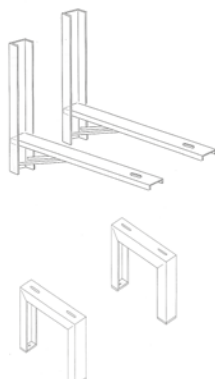
**ESCUADRAS / SOPORTE PARA UNIDADES CONDENSADORAS**



MODELO	DESCRIPCION	€/JUEGO	CÓDIGO
500X400	Soportes soldados juego de 2 soportes	Consultar	4003292
500X450			4003293
500X500			4003294
500X550			4003295
500X600			4003639

Soportes desmontables: Rogamos consultar

**SOPORTES TIPO BANDERA Y TIPO SUELO**



MODELO	€/JUEGO	CÓDIGO
<b>SOPORTES TIPO BANDERA:</b> Se utilizan para instalar las unidades exteriores perpendicularmente respecto a la pared de la terraza o bajo comercial en que por el espacio reducido sea necesario	Consultar	CT22754
<b>"SOPORTES TIPO SUELO:</b> Soporte muy práctico en su montaje, al ser indiferente la anchura de las pestañas de sujeción de las máquinas a instalar. Aconsejables para máquinas no muy pesadas. Están preparados para incorporar silenbloqs de suelo. No se deben utilizar amortiguadores de doble espárrago entre la máquina y el soporte por restar estabilidad. 300x360x300 mm"	Consultar	CT22755

**Tipo bandera :** Disponibles en 600x900, 600x800 y 600x700 ( rogamos indicar en el pedido). **Tipo Suelo:** Tambien disponible en 300x450x300 ( Consultar precio para esta medida )

**SOPORTES DE SUELOS PARA UNIDADES CONDENSADORAS**



- **Ligeros y resistentes.** : En PVC (color negro ó marfil), estos soportes son muy ligeros y pueden sin embargo tolerar hasta 210 kg. • **Seguridad** : Estos soportes resisten altas temperaturas y su concepto, asi como sus amortiguadores evitan la transmisión de vibraciones.
- **Rápidos de instalar** : Son standars y pueden facilmente adaptarse a todas las unidades.

MODELO	DESCRIPCION	€/und	CÓDIGO
2001-3500	CARGA MÁX 200KG, DIM. 350MM, COLOR BLANCO	11,30	2001-3500
2001-4500	CARGA MÁX 200KG, DIM. 450MM, COLOR BLANCO	13,00	2001-4500

**GARRAFA CON SOPORTE PARA CONDENSADOS**



MODELO	€/und	CÓDIGO
<b>SOPORTE Y GARRAFA DE 5 LITROS PARA CONDENSADOS</b>	55,60	4004026

**MANDO A DISTANCIA UNIVERSAL**



- Válido para cualquier marca de AC introduciendo un sencillo código numérico.

MODELO	€/und	CÓDIGO
<b>TST-F4000</b>	40,50	4007212



Le facilitamos la vida al instalador  
de climatización y refrigeración



Advanced 

 JAVAC



Advanced 



**BOMBA MAX HI -FLOW**



- Bomba con depósito. • Altura máxima impulsión : 5 metros. • Caudal máximo: 550 l/h.
- Protección IP24 contra salpicaduras. • Medidor del nivel por burbuja. • PPlug & Play
- Hasta 733 Kw. • Unidades de suelo. conductos, cassette y vertical

MODELO	€/und	CÓDIGO
<b>MAX HI-FLOW</b>	<b>148,00</b>	MAX-HF

**BOMBA MINI AQUA**



- Sensor de nivel por efecto Hall semi-conductor, con seguridad por nivel máximo.
- Caudal de agua: 14 l/h a 8 m. • Altura máxima recomendada: 8 metros.
- Muy Silenciosa . Nivel sonoro: 21 dB(A) a 1 m. • Totalmente hermético.
- Protección térmica • Alimentación eléctrica: 220-240V AC< 15 W. 50/60 Hz
- **Dimensiones: 28 mm alto x 165 mm ancho x 28 mm ancho. • Peso: 0,18 Kg**
- Equipada con dispositivo " Anti - sifón"

MODELO	€/und	CÓDIGO
<b>MINI AQUA</b>	<b>208,00</b>	MAQUA

**BOMBA MINI BLANC DE LUXE**



- Sensor de nivel por efecto Hall semi-conductor • 3 A Contactos con alarma libres de tensión, N/C 5A inductivos a 230 V. • Temperatura máxima del agua : 40°C. • Dimensiones (alxanxf): 115x182x55 mm. • Peso : 0,46 Kg

**MODELO DELUXE:** • Caudal agua: 12 l/h a 0 m de altura • Altura máxima recomendada: 10 m. • Nivel sonoro: 21 dB(A) a 1 m y 10 m de altura • 220-240 V AC < 16 W

MODELO	€/und	CÓDIGO
<b>DELUXE</b>	<b>167,00</b>	MB-FP1080

**BOMBA MINI ORANGE**



- Diseñada para ser instalada en el interior de unidades condensadoras, cuando sea posible, en la canaleta de plástico ó en el falso techo.
- Funciona mediante sensores de nivel con semiconductores " Efecto hall".
- Incorpora dos depósitos. Uno para conectar directamente al tubo de salida de la bandeja de condensados y el segundo recipiente puede ser conectado directamente en el interior de la bandeja siempre que se pueda colocar en posición horizontal.
- Dimensiones : 52x88x38 mm. Dimensiones recipiente: 32x70x40 mm.
- Peso: 0,45 Kg. • Equipadas con dispositivo "Anti - sifón"

MODELO	CAUDAL MÁXIMO	TENSIÓN	ALTURA MAX. RECOMENDADA	POTENCIA	ASPIRACIÓN	€/und	CÓDIGO
<b>MINI ORANGE</b>	14 L/H A 0 MTS	230 V - 50/60 HZ	10M	20W	1M	<b>208,00</b>	BGMO

**BOMBA SILENT+ MINI LIME**



- La bomba Silent+ Mini Lime se ha diseñado bajo el concepto de " Sistema integral" e incluye muchas características para crear un sistema verdaderamente silencioso.
- Perfecta para oficinas y salas de reuniones . • Amortiguador acústico.
- La bomba se aloja en el codo de la canaleta. Instalación a derecha ó a izquierda
- **Hasta 16 KW.**

MODELO	CAUDAL MÁXIMO	TENSIÓN	ALTURA MAX. RECOMENDADA	€/und	CÓDIGO
<b>SILENT+ MINI LIME</b>	12 L/H A 0 MTS	230 V - 50/60 HZ	10M	<b>285,00</b>	SML

**BOMBA MINI TANK**



- Idónea para unidades de conducto, unidades de instalación en suelo ,unidades de chasis, unidades de cassette
- La bomba MINI TANK puede montarse en barra, en pared, en suelo y sobre bandeja de drenaje. • **Hasta 46 Kw.** • caudal máx : 35 l/h. • Altura máx rec :15 m ( caudal 10 l/h ).
- Nivel sonoro: 35 dB(A)

MODELO	€/und	CÓDIGO
<b>MINI TANK</b>	<b>181,00</b>	MINITANK

**BOMBA INTELIGENTE MICRO-V**



- Perfecto para instalación directa dentro de la unidad. • Arranque suave.
- Sin tubo de respiración. • Enchufar y encender. • UniVolt
- Nivel acústico reducido: 19 dB(A) a 1 m. • Hasta 19,3 kw refrigeración.
- Caudal máximo: 14,5 l/h a 0 m.c.a.
- Altura máx rec 10 m (caudal 6 l/h ). • T<sup>a</sup> max fluido : 40°C.

MODELO	€/und	CÓDIGO
<b>MICRO-V</b>	<b>311,00</b>	MICRO-V

**BOMBA PERISTÁLTICA UNIVERSAL**



- **Funcionamiento con sensores de temperatura del aire. Ventaja : La bomba sólo funciona cuando la batería trabaja en modo frío**
- Posible instalación remota ( hasta 8 mts). • Nivel acústico : 47 dB(A) a 1 m.
- Hasta 8,5 kw refrigeración. • Caudal máximo: 6,5 l/h a 12 m. • Altura máxima : 12 m
- T<sup>a</sup> max fluido : 40°C. • Dimensiones: 135x77x115 mm. • Peso: 1,35 Kg

MODELO	€/und	CÓDIGO
<b>UNIVERSAL</b>	<b>426,00</b>	UNIVERSAL

**BOMBA PERISTÁLTICA STANDARD**



- **Funcionamiento a través de una señal de refrigeración del A/A. Muy apto para fancoils y climatizadores. Inconveniente : En equipos de A/A a expansión directa no es posible hacer el control**
- Posible instalación remota. • Nivel acústico : 47 dB(A) a 1 m
- Hasta 8,5 kw refrigeración. • Caudal máximo: 6,5 l/h a 12 m. • Altura máxima : 12 m

MODELO	€/und	CÓDIGO
<b>STANDARD</b>	<b>357,00</b>	STANDARD

**BOMBA PARA VITRINAS LOW PROFILE ERRP**



- Ligera y delgada. Fácil de limpiar y transportar.
- Caudal máximo: 190 l/h a 0 m. • Altura máxima : 21 m ( caudal 10l/h)
- Capacidad depósito : 3,5 l. • Nivel acústico : 60 dB(A) a 1 m. • T<sup>a</sup> max fluido : 40°C
- Dimensiones: 530x240x75 mm. • Peso: 2,4 Kg

MODELO	€/und	CÓDIGO
<b>LOW PROFILE ERRP</b>	<b>1.150,00</b>	LPERRP

**BOMBA PARA VITRINAS MACERATOR 4 L Y 12 L**



- Diseñada para recoger el agua de varias cabinas de refrigeración. Con filtro interno
- Caudal máximo: 780 l/h a 0 m. • Altura máxima : 8,5 m ( caudal 80l/h)
- Capacidad depósito : 4 l y 12 l. • Nivel acústico : 64 dB(A) a 1 m. • T<sup>a</sup> max fluido : 40°C
- Dimensiones Macerator 4 l : 335x150x230 mm. • Peso: 3,8Kg
- Dimensiones Macerator 12l :390x310x230 mm. • Peso: 6,8Kg

MODELO	€/und	CÓDIGO
<b>MACERATOR 4 L</b>	<b>756,00</b>	MC4L
<b>MACERATOR 12 L</b>	<b>1.440,00</b>	MC12L



**sauermann®**



# La bomba con depósito reinventada por Sauermann



**Descubra nuestra Si-83.  
Olvide lo que pensaba saber. Simplifique.**



La instalación más sencilla del mercado



Ahorre tiempo:  
diseñada para una  
instalación intuitiva



Si-83 App Mobile:  
herramientas y consejos  
en su smartphone.

BOMBAS SAUERMANN PARA ELIMINACIÓN DEL AGUA CONDENSADA.



MODELO	CAUDAL MAX	TENSION	ALTURA MAX ASPIRACION	ALTURA MAX DESCARGA	POT	DESCRIPCION APLICACION	€/und	CÓDIGO
SI - 27	20 LTS/H	230 V - 50/60 HZ	3 MT	10 MT	14 W	CLIMATIZADORES DE HASTA 20 KW	113,00	SI27
SI - 30	20 LTS/H	230 V - 50/60 HZ	3 MT	10 MT	14 W	CLIMATIZADORES DE 1 HASTA 20 KW	149,00	SI30
SI - 33	30 LTS/H	230 V - 50/60 HZ	3 MT	10 MT	22 W	CLIMATIZADORES DESDE 20 HASTA 30 KW	225,00	SI33
SI - 83	700 LTS/H	230 V - 50/60 HZ	-	5,4 MT	115 W	BOMBA CENTRIFUGA MONOBLOQUE CON DEPÓSITO DE 2 LITROS	122,00	SI83
SI - 2052	70 LTS/H	230 V - 50/60 HZ	-	95 CMS	14 W	KIT MANTENIMIENTO CON BOMBA CENTRÍGUGA. EQUIPOS CASSETTE DE HASTA 20 KW	118,00	SI2052
DELTA PACK BLANCA RAL 9003 (*)	20 LTS/H	230 V - 50/60 HZ	-	10 MT	14 W	CLIMATIZADORES HASTA 20 KW	210,00	DP10CE05UN23

(\*) CODIGO: DP10CE06UN23 CREMA RAL 9001

**MOD. CB 20-2-TUL**



- Depósito de poliestireno grande y resistant. • Completamente automático
- Incluye cable de 2 m. con enchufe de 3 polos. • Motor potente y fiable mecanismo de encendido por micro-flotador. • Tres orificios de admisión ( 1salida y 2 entradas comunicadas). • Orificio de salida de 3/8". • Fácil instalación y capacidad de montaje por cualquier lado .
- Protegido contra sobrecarga térmica.

DIMENSIONES			CARAC.DEL MOTOR			CAUDAL EN LITROS/H				PARO A	€/und	CODIGO	
H	A	L	V	A	W	CV.	0.3M	1,5M	3M				4,5M
159	127	286	230V	1,06	77	10959	400	360	285	137	6	<b>203,00</b>	4002085

**MOD. MINI FLOWATCH**



- Rápida y silenciosa evacuación de condensados. • Apta para climatizadores de hasta 15 Kw. • Caudal máximo: 10 litros/h. • Máxima expulsión: 10 m. • Bloque de detección de condensados de 3 niveles. • Dimensiones bomba: 91x38x48 mm. • Dimensiones módulo detección: 74x39x36 mm.

MODELO	€/und	CÓDIGO
<b>MINI FLOWATCH</b>	<b>163,00</b>	4002258

**BOMBA DE CONDENSADOS “ TIPO CORAZON” TST-168.**



- Adaptable a cualquier tipo de aparato de aire acondicionado doméstico. • Potente bomba equipada con un mecanismo de detección. • Funcionamiento silencioso y sin vibraciones. • Se instala fácilmente en cualquier pared. • Indicados LED: Operación ó alerta. • Eficiencia energética.

MODELO	CAPACIDAD ALMACENAMIENTO	ALTURA TUBO DRENAJE	INTENSIDAD SONORA	POTENCIA	VOLTAJE	€/und	CÓDIGO
<b>TST-168</b>	300 CM <sup>3</sup>	1,6 MTS	36 DB	10 W	"220 - 240 V 50 - 60 HZ"	<b>97,60</b>	4003164

**CAJA PARA PRE-INSTALACION REVERSIBLE**



MODELO	DESCRIPCION	€/und	CÓDIGO
<b>CAJA REVERSIBLE</b>	CAJA DE PREINSTALACIÓN REVERSIBLE	<b>18,40</b>	1601-5001

**CAJA PARA PRE-INSTALACION DE AIRE ACONDICIONADO ORIENTABLE HORIZONTAL-VERTICAL**



MODELO	€/und	CÓDIGO
<b>CAJA PREINSTALACIÓN 380 X 105 X 45 MM</b>	<b>13,60</b>	4007596

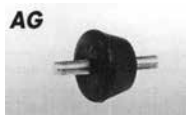
**DISIPADOR DE CONDENSADOS HYPPO**



- El disipador de condensados, elimina el agua producida por los sistemas de aire acondicionado y de las calderas de condensación.: Disipación por proceso de electrolisis.
- Depósito externo no inflamable y resistente a los rayos UV.
- Una unidad es suficiente para instalaciones hasta 24000 BTU. • Montaje simple o en serie.
- Solo consume energía cuando tiene condensados y proporcionalmente a la cantidad de estos.
- El disipador de agua **debe ser instalado solo y exclusivamente en el exterior** .
- Capacidad de evaporación : 1,5 l/h. • Peso: 560 gr. • Dimensiones : 17 cm x 11 cm x 5,5cm

MODELO	€/und	CÓDIGO
<b>DISIPADOR DE CONDENSADOS HYPPO</b>	<b>155,00</b>	02042019

**AMORTIGUADORES**



MODELO	CARGA (KG)		CARACTERÍSTICAS	€/und	CÓDIGO
	MÍN	MÁX			
INSTALPACK	6	55	BOLSA 4 UNIDADES AG35 + TORNILLERÍA COMPLETA	<b>2,95</b>	CT26004
INSTALPACK B	3	35	BOLSA 4 UNIDADES AG 35B + TORNILLERÍA COMPLETA	<b>3,70</b>	CT26005
INSTALPACK 45	19	90	BOLSA 4 UNIDADES AG 45 + TORNILLERÍA COMPLETA	<b>4,85</b>	CT26006



MODELO	CARGA (KG)		CARACTERÍSTICAS	€/und	CÓDIGO
	MÍN	MÁX			
PA 5020	35	150	Pastillas antivibratoras de caucho para el apoyo de unidades y equipos así como para falsos suelos.	<b>2,65</b>	CT26010
PA 7025	40	200		<b>6,25</b>	CT26011
PA 8035	100	600		<b>6,75</b>	CT26014
PA 1006	150	1500		<b>11,80</b>	CT26015



MODELO	CARGA (KG)		CARACTERÍSTICAS	€/und	CÓDIGO
	MÍN	MÁX			
SG -60	25	150	Soporte de caucho para la industria en general, más blando y más pequeño. Su base en forma de ventosa lo hace más adherente.	<b>2,85</b>	CT26018
SG -70	80	350		<b>6,95</b>	CT26019
SG-90	150	850		<b>15,10</b>	CT26021
AIRPACK40	8	45	Bolsa de 4 unds SG40 + tornillería completa	<b>4,15</b>	CT26022
AIRPACK60	25	150	Bolsa de 4 unds SG60 + tornillería completa	<b>6,65</b>	CT33081



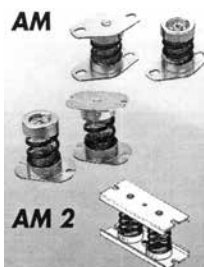
MODELO	CARGA (KG)	CARACTERÍSTICAS	€/und	CÓDIGO
MIT 310		Antivibratorio para todo tipo de maquinaria. Calidad:	<b>13,00</b>	CT26023
MIT 412		Caucho natural, EPDM, neopreno, CR, color negro	<b>26,60</b>	CT26024



MODELO	CARGA (KG)		CARACTERÍSTICAS	€/und	CÓDIGO
	MÍN	MÁX			
TG-50/P8	10	50	Para suspender de techos: fan coils, conductos	<b>4,85</b>	CT26025



MODELO	CARGA (KG)		CARACTERÍSTICAS	€/und	CÓDIGO
	MÍN	MÁX			
TM - 25	10	25	Aisladores para suspender de techos máquinas de aire acondicionado y estructuras de gran peso.	<b>15,10</b>	CT26026
TM - 50	20	50		<b>15,30</b>	CT26027
TM - 75	30	75		<b>16,20</b>	CT26028
TM - 100	40	100		<b>16,20</b>	CT26029
TM - 150	60	150		<b>33,50</b>	CT26030



MODELO	CARGA (KG)		CARACTERÍSTICAS	€/und	CÓDIGO
	MÍN	MÁX			
AM 25 M	10	25	Aisladores de baja frecuencia . Gran resistencia a los agentes atmosféricos.	<b>12,60</b>	CT26031
AM 50 M	20	50		<b>12,60</b>	CT26032
AM 75 M	30	75		<b>12,60</b>	CT26033
AM100 M	40	100		<b>12,60</b>	CT26034

MODELO	CARGA (KG)		CARACTERÍSTICAS	€/und	CÓDIGO
	MÍN	MÁX			
AM 150 M	64	150	Aisladores de baja frecuencia , recubiertos con Epoxi	<b>24,70</b>	CT26035
AM 200 M	86	200		<b>24,70</b>	CT26036

MODELO	CARGA (KG)		CARACTERÍSTICAS	€/und	CÓDIGO
	MÍN	MÁX			
AM 2 500	210	500	Aisladores de baja frecuencia de 2 resortes con orificio central M12	<b>76,30</b>	CT26039